



BRUNX - 27 MAI 2018

BrunX rassemble cinq associations bruxelloises à finalité sociale – DoucheFLUX, Les Gazelles de Bruxelles, ATLEMO, Minor Ndako et Buurtwinkel Anneessens – ainsi que des sportifs de tous bords pour courir les 20 km de Bruxelles, le 27 mai 2018.



Photo : Aube Dierckx

BrunX veut encourager l'accès aux activités sportives et à un mieux-être pour les plus démunis.

Jeunes ou moins jeunes, de tous horizons, de tous milieux sociaux... BrunX fait en sorte que l'événement sportif le plus important de l'année devienne accessible à tout le monde et permette de soutenir financièrement le travail de ces cinq associations.

Cette année, BrunX se réjouit de pouvoir bénéficier du parrainage de l'athlète Isaac Kimeli, champion d'Europe 2016 chez les espoirs cross country !

REJOIGNEZ L'ÉQUIPE BRUNX !

En vous inscrivant via BrunX, vous avez la possibilité de collecter

des fonds auprès de vos amis et de votre famille pour financer les cinq associations. En créant votre propre page d'action sur le site de BrunX (<https://support.brunx.be>), vous pouvez lancer votre collecte.

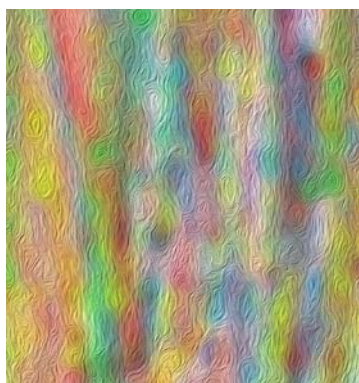
BESOIN DE VOUS DÉGOURDIR LES JAMBES À TEMPS ?

BrunX prévoit des entraînements. Les dates des entraînements sont disponibles sur le site de BrunX.

Nos valeurs : sportivité – mixité – solidarité – respect – transparence !

L'équipe BrunX

L'enfer de la femme



Dans les bras ou au quotidien, je suis toujours seul. Je vois des femmes dans les rues, mais quand je rencontre des femmes dans leur solitude, qui se noient dans leur ivresse, nous voulons souvent les aider mais ce n'est pas possible parce que c'est toujours mettre son grain de sel là ou il ne faut pas. Car l'ivresse fait dire parfois des choses stupides que la femme ne pense pas toujours. Plus elles sont seules dans leurs tourments et plus elles sont coûteuses mais toujours insatisfaites de leur ivresse. Valeur médicale.

Mettre les personnes à la rue à partir de 18h00 alors que je vais

rentrer au chaud et qu'ils vont galérer jusqu'à 22h00 pour avoir un hébergement d'urgence puisqu'il fait -5 dehors. C'est quelque chose qui est compliqué pour toutes ces personnes, mais disons qu'on échange par des rapports différents. Cela avec les usagers et puis avec nos proches aussi. Ce n'est plus les mêmes rapports comme au quotidien, parce qu'on vous voit différemment, sous une autre forme d'être humain ou humainement ou la discussion devient très difficile et la communication devient un problème au sein du groupe familial.

Christophe Hausse